

SURPLUS

Initiatief van Schouten & Nelissen

2023 SurPlus Toelichting & Spelregels

MS_v1.0 -2023

Inhoudsopgave

Leuk! Je bent geïnteresseerd in wat SurPlus voor jou kan betekenen. Mocht je na het lezen nog vragen hebben, mail dan naar SurPlus@sn.nl en/of schrijf je in voor een van de infosessies.

In dit document lees je meer informatie over de volgende onderwerpen:

- De spelregels
 - Algemeen
 - Professionalisering
 - Flexibele beloning
 - Evaluatie & response rate
 - Doelstellingen 2023
 - Spelregels tot uitkeren flexibele beloning
- Uitleg berekening
 - SUAS
 - Relevance
 - Realise Academy
 - New Dawn
- Rekenvoorbeeld
 - SUAS
 - Relevance & Realise Academy
 - New Dawn
- Contact

De spelregels

Algemeen

- Voor onderstaande freelancers is SurPlus van toepassing:
 - SUAS trainer
 - SUAS docenten Bedrijfskunde en toekomstige Masters
 - Relevance trainer
 - Realise Academy trainer
 - NewDawn coach
- Voor bovenstaande geldt dat uitvoering in Nederland plaatsvindt.
- Deelname aan SurPlus is een vrijwillige keuze. Je meldt je aan als member via www.sn.nl/surplus. Indien je je niet aanmeldt, maak je geen aanspraak op de SurPlus-onderdelen.
- Als nieuwe freelancer kun je je te allen tijde aanmelden voor SurPlus. Vanaf het moment van aanmelden, zal SurPlus gelden. Voor onze huidige populatie freelancers kan aanmelden tot **1-4-2023**.
- Jouw deelname aan SurPlus geldt tot opzegging (een – of tweezijdig).
- Rapportages vanuit Navision zijn leidend.
- KPI's worden jaarlijks vastgesteld in lijn met de doelstellingen van de betreffende entiteiten van Schouten & Nelissen en worden gecommuniceerd met SurPlus-members.
- Er zal schriftelijk bevestigd worden indien er een uitkering van een bonus zal plaatsvinden.
- Indien er (structureel) lager /hoger gescoord wordt op de KPI's zal er een gesprek plaatsvinden met de betreffende relatiemanager flexpool. Niet alleen in het kader van kwaliteitsverbetering maar ook om van elkaar te leren.

De spelregels

Professionalisering

- Vanuit ambassadeurschap en professionalisering juichen we het toe als je bij minimaal 50% van de SurPlus professionaliseringsmomenten aanwezig bent.
- SurPlus zal aan het begin van elk nieuw jaar de SurPlus professionaliseringskalender delen met data en thema's.
- Freelancer dient zich in te schrijven/aan te melden via de daarvoor geldende aanmeldprocedure.
- Freelancer kan zelf ook participeren in de ontwikkeling en uitvoer van de SurPlus professionaliseringsbijeenkomsten. Indien de wens hiervoor is, graag mailen naar surplus@sn.nl.

SurPlus professionalisering: data 2023

SurPlus professionaliserings data 2023; zet ze in je agenda!

Onderwerp	Datum	Tijdstip	Locatie
Leadership Embodiment	Dinsdag 28 maart 2023	Inloop 18.30 uur. Start programma 19.00 tot 20.30 uur	S&N Zaltbommel
Breinleren	Dinsdag 20 juni 2023	Start programma 19.00 tot 20.30 uur	Virtueel
Nieuwe werkvormen	Donderdag 28 september 2023	Inloop 18.30 uur. Start programma 19.00 tot 20.30 uur	S&N Zaltbommel
Werken met de effectscan	Dinsdag 21 november 2023	Start programma 19.00 tot 20.30 uur	Virtueel

Uiteraard zal t.z.t een formele uitnodiging volgen en meer informatie worden gedeeld over de inhoud en aanpak van de training.

Aanmelden kan via www.sn.nl/surplus

De spelregels

Flexibele beloning

- Rapportages vanuit Navision zijn leidend en worden apart berekend voor Relevance, SUAS, Realise Academy en NewDawn
- Er is een separate bonus berekening en uitkering voor SUAS trainingen, SUAS University, Relevance en NewDawn.
- SurPlus bonus component uitkering geschiedt in Q1 daaropvolgende jaar.
- Uitgangspunt voor berekening is het contractueel vermelde dagdeeltarief (SurPlus gaat niet over uitzonderingen op dagdeeltarief).
- Als we spreken over dagdelen uitvoer, dan hebben we het over de uitgevoerde dagdelen in het betreffende kalenderjaar.
- Als we spreken over uitvoering coaching via NewDawn, dan hebben we het over de uitgevoerde uren coaching in het betreffende kalender jaar.
- Uitkering van de bonus geschiedt, indien er voldaan wordt aan de gestelde KPI criteria welke jaarlijks worden vastgesteld en gecommuniceerd.

De spelregels

Evaluaties & response rate

- Freelancers zijn er zelf verantwoordelijk voor, dat *evaluaties* tijdig ingevuld en ingediend worden op de daarvoor aangegeven manier
 - Relevance: geef het aantal deelnemers aanwezig bij de betreffende dag, door aan jouw backoffice medewerker. Deadline: max 10 werkdagen (2 weken) na afronding
 - Realise academy: geef het aantal deelnemers aanwezig bij de betreffende dag, door aan jouw backoffice medewerker. Deadline: max 10 werkdagen (2 weken) na afronding
- Evaluaties dienen max. 2 weken na afronden van de training ingediend te zijn.
- Doelstelling op evaluaties wordt jaarlijks vastgesteld voor SUAS, Relevance, Realise Academy en Newdawn.
- Responserate betreft het aantal ingevulde evaluaties : aantal daadwerkelijke deelnemers
 - Vb. 100 deelnemers en 80 ingevulde evaluaties = $80/100 = 80\%$
- Het persoonlijke dashboard van de freelancer met haar KPI dashboard is beschikbaar in MijnSN onder de **SurPlus-button**. Hier kan te allen tijde zelf bijgehouden worden wat de status is van het aantal evaluaties en de score.

Voorbeeld rapportage in MIJNSN 1/3

Totaal overzicht

Incompany = relevance learning per 2022
Open lijn = SUAS per 2022

Jaar	Business Unit	Masterclasses	Dagdelen	Deelnemers	Respons	Responspercentage	Gem. Cijfer	Bonus	Action
2022	Incompany	0	1,5	n.t.b.	0	0%	0,0	€ 0,00	Details
2022	Open Lijn	0	0,0	n.t.b.	0	0%	0,0	€ 0,00	Details
2021	Incompany	3	133,9	294	251	85%	8,6	€ 3.749,20	Details
2021	Open Lijn	3	0,0	n.t.b.	0	0%	0,0	€ 0,00	Details

Masterclasses

Naam	Datum
Professionalisering Surplus	10-09-2021

Hier vind je de masterclasses professionalisering waaraan je hebt deelgenomen en wanneer

Voorbeeld rapportage MijnSN 2/3

Details training

Details

Klant	CourseNo	Training	Einddatum	Deelnemers	Respons	Responspercentage	Gem. Cijfer	
Pluk BV	CS-005658	- Open inschrijvingen groep 1	24-01-2022	n.t.b.	0	0%	0,0	Dagdelen

Voorbeeld rapportage 3/3

Details dagdelen

Details

Customer

Pluk bv

Training

· Open inschrijvingen groep 1

CourseNo

CS-005658

Dagdelen

Datum	Tijd	Dagdelen
24-01-2022	07:00 - 09:00	0.5
24-01-2022	09:00 - 13:00	1

De doelstellingen 2023

Onderstaande KPI's gelden per organisatie:

SUAS

- Gemiddelde trainersevaluatie: **≥ 8.5**
- Responserate: **≥ 60%**
- Professionalisering:
 - 25% aanwezig voor uitkering

NewDawn

- Gemiddelde trainersevaluatie: **≥ 8.2**
- Responserate: **≥ 55%**
- Professionalisering:
 - 25% aanwezig voor uitkering

Relevance

- Gemiddelde trainersevaluatie: **≥ 8.5**
- Responserate: **≥ 60%**
- # aanwezige deelnemers doorgeven: <10 werkdagen
- Professionalisering:
 - 25% aanwezig voor uitkering

Realise Academy

- Gemiddelde trainersevaluatie: **≥ 8.5**
- Responserate: **≥ 60%**
- # aanwezige deelnemers doorgeven: <10 werkdagen
- Professionalisering:
 - 25% aanwezig voor uitkering

De spelregels - SUAS

Spelregels tot uitkeren flexibele beloning:

Om in aanmerking te komen voor het uitkeren van het flexibele component, moet voldaan worden aan:

1. De trainersevaluatie score minimaal een **8.5** zijn.
EN
2. De responserate is hoger of gelijk aan **60%**
EN
3. Minimale aanwezigheid SurPlus professionalisering: **25%**

Start		
<u>25%</u> van alle professionaliseringsdagen bijgewoond?	nee	Geen recht op bonus
ja		
Minimaal een 8,5 én response rate is $\geq 60\%$	nee	Geen recht op bonus
ja		
Start bonus berekening		

De spelregels – Relevance & Realise Academy

Spelregels tot uitkeren flexibele beloning:

Om in aanmerking te komen voor het uitkeren van het flexibele component, moet voldaan worden aan:

1. De trainersevaluatie score minimaal een **8.5** zijn.
EN
2. De response rate is hoger dan **60%**
EN
3. ***Aantal deelnemers en/of correcties dienen max. 2 weken na afronding training doorgegeven te worden***
EN
4. Minimale aanwezigheid SurPlus professionalisering: **25%**

Start		
<u>25%</u> van alle professionaliseringsdagen bijgewoond?	nee	Geen recht op bonus
ja		
Minimaal een 8,5 én response rate is > 60%	nee	Geen recht op bonus
ja		
Binnen 2 weken doorgeven van daadwerkelijke aantal deelnemers per uitvoeringsdag	nee	Geen recht op bonus
ja		
Start bonus berekening		

De spelregels - NewDawn

Spelregels tot uitkeren flexibele beloning:

Om in aanmerking te komen voor het uitkeren van het flexibele component, moet voldaan worden aan:

1. De coachevaluatie score minimaal een **8.2** zijn.
EN
2. De responserate is gelijk of hoger dan 55%
EN
3. Minimale aanwezigheid Surplus professionalisering: **25%**

Start		
<u>25%</u> van alle professionaliseringsdagen bijgewoond?	nee	Geen recht op bonus
ja		
Minimaal een 8,2 én response rate is $\geq 55\%$	nee	Geen recht op bonus
ja		
Start bonus berekening		

Uitleg berekening

De berekening is gebaseerd op:

- Aantal dagdelen uitgevoerd in het betreffende jaar of
- Aantal uren uitgevoerd in het betreffende jaar i.g.v. NewDawn coaching
- De betreffende KPI's/ doelstellingen

Rekenformule

- Aantal dagdelen of uren uitvoer: **N**
- Er wordt gebruik gemaakt van een staffel voor gemiddelde trainersevaluatie: **T**
- Er wordt gebruikt gemaakt van een staffel voor responserate: **R**
- De score voor de gemiddelde trainersevaluatie en responserate vertegenwoordigen een waarde in de staffel waarmee gerekend wordt. Zie pagina 12 & 13.
- Rekenformule:
 - **N** (uitgevoerde dagdelen of uren) X (**T**(staffelwaarde) + **R**(staffelwaarde))

Uitleg berekening SUAS

Staffel trainersevaluatie SUAS

Staffel voor trainersevaluatie	
8,5 - 9	5,00
9 - 9,3	15,00
9,3 - 9,7	25,00
9,7 - 10	40,00

De score op gemiddelde trainersevaluatie

De waarde in euro's

Staffel response rate SUAS

Staffel voor Response Rate	
60% - 65%	2,50
65% - 75%	7,50
75% - 85%	12,50
85% - 100%	20,00

De score op basis van response rate

De waarde in euro's

Rekenvoorbeeld SUAS

VOORBEELD SUAS:				
Aantal uitgevoerde dagdelen op jaarbasis:				10
Beoordeling:				9,1
Response rate:				80%
Staffel voor factor beoordeling		Staffel voor Response Rate		
8,5 - 9	5,00	60% - 65%		2,50
9 - 9,3	15,00	65% - 75%		7,50
9,3 - 9,7	25,00	75% - 85%		12,50
9,7 - 10	40,00	85% - 100%		20,00
Voor de Suplus berekening op uitvoer gaan we uit van het standaard basistarief.				
Bonus gerelateerd aan uitvoer:				15,00
Bonus gerelateerd aan responserate				12,50

Berekening: N (uitgevoerde dagdelen) X (T(staffelwaarde) + R(staffelwaarde))

$$\text{Bonus} = 10 \times (12,50 + 15) = \text{€}270,-$$

Uitleg berekening Relevance & Realise Academy

Staffel trainersevaluatie Relevance of Realise

Staffel voor trainersevaluatie	
8,5 - 9	5,60
9 - 9,3	16,80
9,3 - 9,7	28,00
9,7 - 10	44,80

De score op gemiddelde
trainersevaluatie

De waarde in euro's

Staffel response rate Relevance of Realise

Staffel voor Response Rate	
60 % - 65%	2,80
65% - 75%	8,40
75% - 85%	14,00
85% - 100%	22,40

De score op basis
van response rate

De waarde in
euro's

Rekenvoorbeeld

Relevance en Realise Academy

Aantal uitgevoerde dagdelen op jaarbasis:		167
Beoordeling:		8,6
Response rate:		66%
Staffel voor factor beoordeling		Staffel voor Response Rate
8,5 - 9	5,60	60 % - 65% 2,80
9 - 9,3	16,80	65% - 75% 8,40
9,3 - 9,7	28,00	75% - 85% 14,00
9,7 - 10	44,80	85% - 100% 22,40
Voor de Suplus berekening op uitvoer gaan we uit van het standaard basistarief.		
Bonus gerelateerd aan uitvoer:		5,60
Bonus gerelateerd aan responserate		8,40

Berekening: N (uitgevoerde dagdelen) X (T(staffelwaarde) + R(staffelwaarde))

$$\text{Bonus} = 167 \times (5,60 + 8,40) = \text{€ } 2338,-$$

Uitleg berekening NewDawn

Coach evaluatie

Staffel voor coachevaluaties New Dawn	
8,2 – 8,5	€ 1,70
8,5 – 8,8	€ 5,10
8,8 – 9,2	€ 8,50
9,2 – 9,5	€ 13,60

De score op gemiddelde coachevaluatie

De waarde in euro's

Staffel Responserate

Staffel response rate New Dawn	
55% - 65%	€ 0,85
65% - 75%	€ 2,55
75% - 85%	€ 4,25
85% - 100%	€ 6,80

De score op basis van response rate

De waarde in euro's

Rekenvoorbeeld NewDawn

VOORBEELD NEW DAWN:

Aantal uitgevoerde trajecten op jaarbasis:	20 van 6 uur
Beoordeling:	9,3
Response rate	80% (=16 trajecten)
Basistarief	85

Staffel voor coachevaluaties New Dawn

8,2 – 8,5	€ 1,70
8,5 – 8,8	€ 5,10
8,8 – 9,2	€ 8,50
9,2 – 9,5	€ 13,60

Staffel response rate New Dawn

55% - 65%	€ 0,85
65% - 75%	€ 2,55
75% - 85%	€ 4,25
85% - 100%	€ 6,80

Berekening: N (aantal uitgevoerde trajecten x het aantal uren per traject) X (T(staffelwaarde) + R(staffelwaarde))

Bonusberekening: $N=(16 \times 6)=96$ X (T=€13,60 + R = €4,25) = €173,60

Het SurPlus-team



Inge Hardon



Marlies Kranendonk

Wie wij zijn!

Wij zijn de drijvende krachten achter SurPlus!

Marlies Kranendonk – Relatiemanager Flexpool Realise – 06 - 13247158

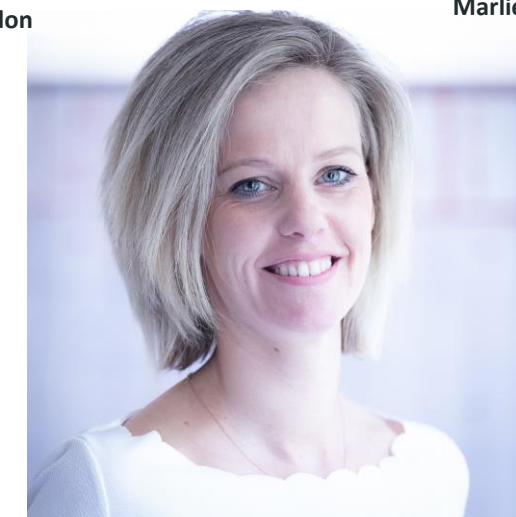
Wilda Stek – Relatiemanager Flexpool SUAS – 06 - 29640646

Margo Weeink – Relatiemanager Flexpool SUAS – 06 - 51147983

Marleen Korsten – Projectcoördinator Realise – 06 - 11794698

Inge Hardon – Coach Adviseur New Dawn – 06 - 27902729

Voor Surplus vragen kun je ons bellen of mailen op surplus@sn.nl



Marleen Korsten



Margo Weeink



Wilda Stek

Contact

Heb je nog vragen?

Mail deze dan naar SurPlus@sn.nl en we reageren z.s.m.

Aanmelden als SurPlus-member?

Ga hiervoor naar www.sn.nl/surplus of via [Surplus aanmelden | Schouten & Nelissen \(sn.nl\)](#)

Inschrijven voor een professionalisering workshop?

Check hiervoor www.sn.nl/surplus en meld je aan onder het kopje 'professionalisering'.

Dit document is onder voorbehoud van eventuele spel- en rekenfouten.

SURPLUS



SCHOUTEN & NELISSEN

**University of
Applied Sciences**

**Schouten & Nelissen
University of Applied Sciences**

+31(0) 418 682 938
Advice@sn.nl

Van Heemstraweg West 5
5301 PA Zaltbommel
The Netherlands